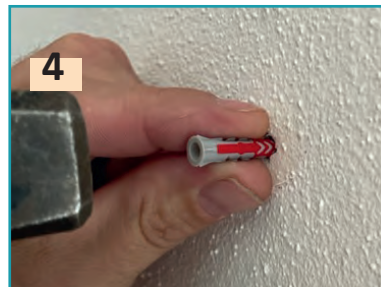
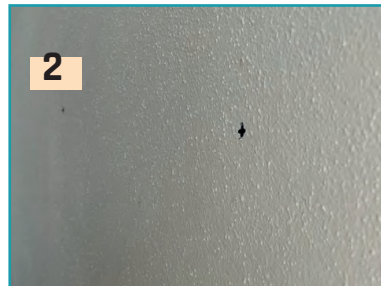
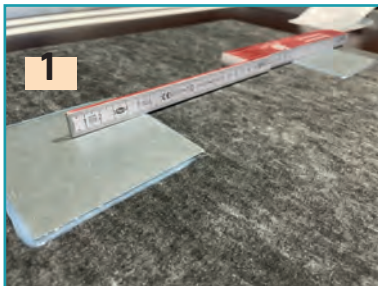


MONTAGE-EMPFEHLUNG

MAGNETHALTERUNG



Dies ist die einfachste und schnellste Methode ein Absorber-Paneel an eine Decke/Wand zu hängen.



1. Den mittleren Abstand der Metallplatten auf der Rückseite des Paneels ausmessen (sollten Sie mehrere Schallabsorber aufhängen bietet es sich an aus der Kartonage der Verpackung eine 1:1 Bohrschablone zu erstellen).
2. Die Bohrung an den entsprechenden Stellen an der Decke oder Wand markieren.
3. Die Löcher für die Dübel mit einem 5mm starken Bohrer bohren.
4. Die Dübel einbringen.
5. Die Schraube durch die Senkbohrung des Magneten einstecken.
6. Die Magnete an der Wand oder Decke festschrauben.
7. Das Paneel mit den Metallplatten an die montierten Magnete anheften.

Durch die 10 × 10 cm großen Metallplatten lassen sich die Paneele auch im Nachgang noch ausrichten und korrigieren. Für Renovierungsarbeiten oder Umgestaltung lassen sich die Schallabsorber jederzeit wieder von der Wand entfernen.

Sollten Sie Fragen haben, zögern Sie nicht uns zu kontaktieren!